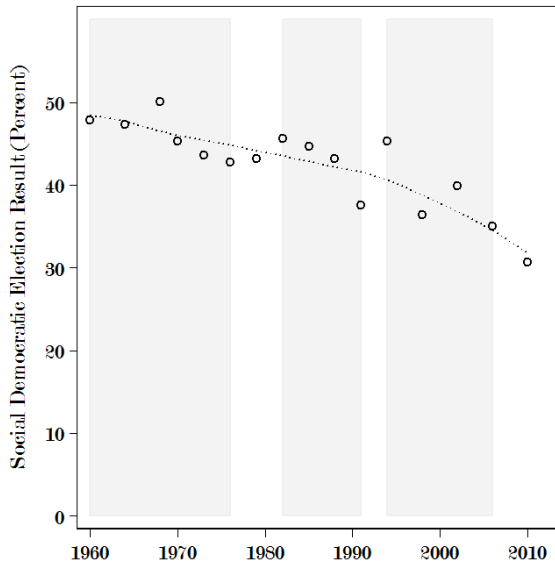


Insider-outsider-dilemmat

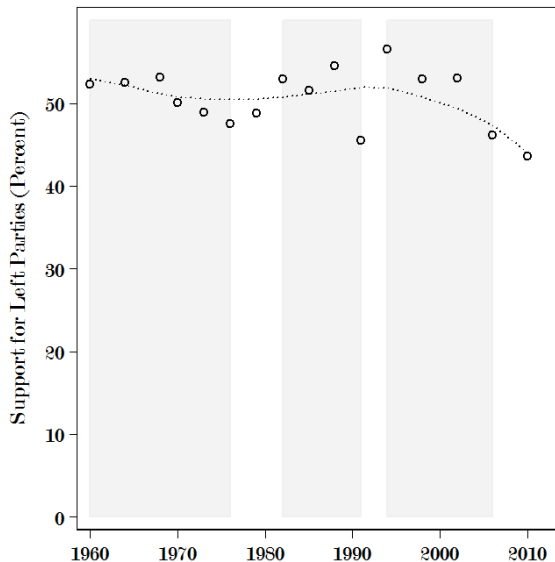
Johannes Lindvall, Lunds universitet

Runö den 14 maj 2013

Socialdemokraternas valresultat 1960–2010 (procent)



Valresultat för S, V och MP 1960–2010 (procent)



lakttagelser

- Nedåtgående trend för Socialdemokraterna sedan 1960-talet
 - Framför allt sedan 1990
- De tre sämsta valen: 1998, 2006 och 2010
- Goda resultat för S + V + MP till och med 2002
 - Med undantag för 1991
 - Nedgång 53,0 → 43,6 procent mellan 2002 och 2010

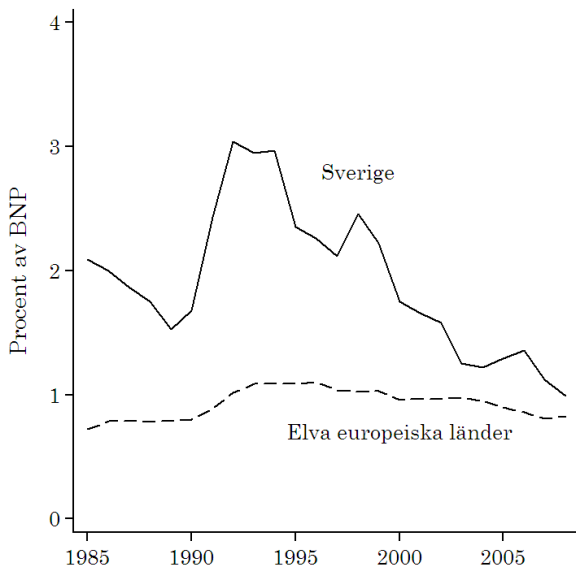
Insider-outsider-dilemmat

- 1990-talskrisen förändrade arbetsmarknaden
 - Stigande arbetslöshet (2 → 10 procent)
 - Varaktigt lägre sysselsättning
 - Fler tidsbegränsade anställningar
- Lindvall och Rueda (2012, 2013, DN Debatt 4/4 '13): Socialdemokraterna (och V och MP) har haft svårt att tilltala både "insiders" och "outsiders"
 - Insiders: löntagare med fasta jobb (förutom högre tjänstemän)
 - Outsiders: arbetslösa, i åtgärder, deltidsarbetslösa (1990-talet), tillfälligt anställda (2000-talet)

Varför ingen ny kompromiss?

- En historia av kompromisser
 - 1910- och 1920-talen: kristna och religiösa arbetare
 - 1930-talet: arbetare och bönder
 - 1940- och 1950-talen: arbetare och tjänstemän
 - Etc., etc.
- Varför inte mellan insiders och outsiders?
 - En ny sorts konflikt?
 - En ny sorts opposition?
 - Eller bara ett misslyckande?

Utgifter för aktiv arbetsmarknadspolitik 1985–2008



Effekterna av den ekonomiska krisen

- Global finanskris och BNP-fall i industriländerna 2008–2009
- Många väntade sig framgångar för vänstern ...
- ... men det motsatta hände: framgångar för högerpartier 2009–2010
- Framgångar för vänstern under 1930-talsdepressionen (Roosevelt, Per Albin Hansson) ...
- ... men först tre år efter att krisen började

